



LYNX



Lavadoras

Lynx presenta su amplia gama de lavado con distintas capacidades (7, 6 y 5 kg) y distintos acabados (acero o blanco) para adaptarse a las necesidades y gustos de todos.

Lavadoras 7 kg de carga

Perfectas para solucionar las necesidades de grandes familias. Permite lavar grandes prendas que antes tenían que llevarse a la tintorería, como mantas o edredones.

Lavadoras 6 kg de carga

Totalmente electrónicas y adaptadas a familias medias. El volumen de tambor de 53 litros asegura una amplitud máxima para la ropa y un resultado de lavado excelente.

Lavadoras 5 kg de carga

Lynx no se olvida tampoco del creciente número de hogares en los que ya sólo viven una o dos personas, que no requieren de grandes volúmenes de carga pero no desean renunciar a la máxima garantía que proporciona la tecnología alemana ni a los mejores etiquetados energéticos.

Etiquetado energético



Lynx se preocupa al máximo por el Medio Ambiente. Por eso, todas nuestras lavadoras de carga frontal alcanzan la eficiencia energética Aplus. Lo que supone hasta un 10% de ahorro respecto a la clase A.

Además, todas las lavadoras Lynx disponen de lavado en frío en todos los programas y detección de media carga automática, favoreciendo así el consumo responsable de agua y energía.

Tratamiento Antihuellas



Las lavadoras de acero inoxidable Lynx están fabricadas con titanio, un material de última generación y de altas prestaciones con Tratamiento Antihuellas.

Este tratamiento, a diferencia de otros, no amarillea con el paso del tiempo y conserva la estética del material original.

Display digital

Las lavadoras Lynx con display digital son más fáciles y cómodas de usar.

En este display se puede visualizar la duración y el tiempo restante para la finalización del programa seleccionado. Selecciona no sólo la velocidad máxima de centrifugado del programa de lavado sino también la temperatura a la que se desea lavar la colada. Y en caso de duda, el display indicará la velocidad y temperatura más adecuada para los tejidos que estén en su interior.

Control electrónico

Todas las lavadoras Lynx incorporan control electrónico en todos los procesos de lavado, incluido el aclarado y el centrifugado.

Cuentan con **control electrónico de desequilibrios**, que detectará cualquier irregularidad durante el centrifugado, equilibrando la carga y centrifugando siempre con total seguridad para el usuario y reduciendo, de este modo, los ruidos y vibraciones de la lavadora, y el **control electrónico de aclarado**, que añadirá más agua si detecta un nivel de espuma superior al recomendado, para conseguir unos resultados de aclarados perfectos.



Entrada bitérmica

Lynx lanza este año una nueva lavadora integrable de 6 kg con entrada bitérmica. Se trata de doble conexión de entrada de agua, una para el agua caliente y otra para el agua fría, que nos permite utilizar instalaciones bitérmicas o convencionales (por medio de un fácil adaptador de serie). De esta forma, Lynx se adapta al nuevo Código Técnico de la Edificación y contribuye a la mejora del Medio Ambiente.



Programas

Lavado a mano:



Tanto la mecánica como la temperatura de lavado se adaptan a los tejidos más delicados y consiguen mejores resultados incluso que lavando a mano.

Ultra rápido:



Las lavadoras Lynx incorporan un revolucionario programa que es capaz de lavar ropa con un grado ligero de suciedad, con unos resultados de lavado impecables. Tan sólo en 15 minutos podrás disponer de tus prendas más urgentes.

Intensivo:



Las lavadoras Lynx incluyen la posibilidad de realizar un lavado intensivo modificando la mecánica del programa de lavado y consiguiendo los mejores resultados de lavado en aquellos tejidos resistentes o sintéticos que tienen un grado elevado de suciedad.

Mix:



En ocasiones, no hay suficiente ropa para llenar una lavadora y, sin embargo, necesitamos disponer de algunas de las prendas rápidamente. Para estos casos, Lynx ofrece el programa rápido Mix. Con este programa, se pueden lavar medias cargas de tejidos mezclados ligeramente sucios.

Antiarrugas:



Se trata de un programa adecuado para tejidos resistentes que, gracias a su especial técnica, facilita la tarea de planchado al finalizar el programa, consiguiendo disminuir al mínimo posible la intensidad de las arrugas producidas durante la fase de lavado.

Eco:



Para aquellos tejidos resistentes de color con un grado medio de suciedad, Lynx incorpora un programa especial que permite obtener los mejores resultados de lavado con los mínimos consumos energéticos.

Funciones

Agua extra:



Las lavadoras Lynx incluyen una opción que permite añadir un aclarado adicional a aquellas coladas que necesitan una cantidad extra de agua. Esta opción es especialmente indicada para prendas de gran tamaño y para personas con piel sensible al detergente.

Flot antiarrugas:



Esta función permite dejar la ropa flotando dentro del tambor y evitar así la formación de arrugas en nuestras prendas. La solución perfecta cuando no es posible sacar la ropa inmediatamente de la lavadora cuando finaliza el programa.

Lavado rápido:



Es la opción indicada en el caso de prendas con un grado ligero de suciedad. Actúa sobre la duración del ciclo de lavado acortándolo y permitiendo tener las prendas listas en menos tiempo.

Prelavado:



En las lavadoras Lynx, es posible incluir el prelavado en los programas para aquellas prendas que, por su grado de suciedad, necesitan un tratamiento antes del lavado.



Libre instalación. 7 kg. Electrónicas

4TS-861 X

4242006155452



Capacidad: 7 kg.
Centrifugado: 1.200 r.p.m.
Volumen del tambor: 55 litros.
Diámetro ojo de buey: 30 cm.
Dimensiones: 85 x 60 x 59 cm.



- **Frontal de acero inoxidable con Tratamiento Antihuellas.**
- **Display digital.** Indicadores:
 - Duración de los programas y tiempo restante.
 - Temperatura máxima permitida y seleccionada.
 - Velocidad máxima de centrifugado permitida y seleccionada.
 - Tiempo diferido.
- Leds indicadores del desarrollo y finalización del programa.
- Funciones en el teclado: pulsador inicio, agua extra, programación de inicio diferido hasta 24 horas, opción frío en todos los programas y selección de velocidad de centrifugado de 1.200 a 600 r.p.m. con flot antiarrugas.
- Ciclos de lavado: algodón, sintéticos, delicado, lana y ciclos especiales.
- Programas especiales: lavado a mano, intensivo, eco, prelavado y antiarrugas.
- Programas cortos: mix y ultra rápido.
- Protección múltiple de agua.
- Control de desequilibrios y reconocimiento de espuma.
- Media carga automática.
- Sistema ECO: ahorro de detergente.

Consumos

- 7 kg de ropa de color a 60°C:
- Tiempo: 155 min.
- Energía: 1,19 kWh.
- Agua: 49 litros.

4TS-861 A

4242006155445



Capacidad: 7 kg.
Centrifugado: 1.200 r.p.m.
Volumen del tambor: 55 litros.
Diámetro ojo de buey: 30 cm.
Dimensiones: 85 x 60 x 59 cm.



- **Display digital.** Indicadores:
 - Duración de los programas y tiempo restante.
 - Temperatura máxima permitida y seleccionada.
 - Velocidad máxima de centrifugado permitida y seleccionada.
 - Tiempo diferido.
- Leds indicadores del desarrollo y finalización del programa.
- Funciones en el teclado: pulsador inicio, agua extra, programación de inicio diferido hasta 24 horas, opción frío en todos los programas y selección de velocidad de centrifugado de 1.200 a 600 r.p.m. con flot antiarrugas.
- Ciclos de lavado: algodón, sintéticos, delicado, lana y ciclos especiales.
- Programas especiales: lavado a mano, intensivo, eco, prelavado y antiarrugas.
- Programas cortos: mix y ultra rápido.
- Protección múltiple de agua.
- Control de desequilibrios y reconocimiento de espuma.
- Media carga automática.
- Sistema ECO: ahorro de detergente.

Consumos

- 7 kg de ropa de color a 60°C:
- Tiempo: 155 min.
- Energía: 1,19 kWh.
- Agua: 49 litros.

4TS-851 A

4242006155469



Capacidad: 7 kg.
Centrifugado: 1.000 r.p.m.
Volumen del tambor: 55 litros.
Diámetro ojo de buey: 30 cm.
Dimensiones: 85 x 60 x 59 cm.



- **Display digital.** Indicadores:
 - Duración de los programas y tiempo restante.
 - Temperatura máxima permitida y seleccionada.
 - Velocidad máxima de centrifugado permitida y seleccionada.
 - Tiempo diferido.
- Leds indicadores del desarrollo y finalización del programa.
- Funciones en el teclado: pulsador inicio, agua extra, programación de inicio diferido hasta 24 horas, opción frío en todos los programas y selección de velocidad de centrifugado de 1.000 a 600 r.p.m. con flot antiarrugas.
- Ciclos de lavado: algodón, sintéticos, delicado, lana y ciclos especiales.
- Programas especiales: lavado a mano, intensivo, eco, prelavado y antiarrugas.
- Programas cortos: mix y ultra rápido.
- Protección múltiple de agua.
- Control de desequilibrios y reconocimiento de espuma.
- Media carga automática.
- Sistema ECO: ahorro de detergente.

Consumos

- 7 kg de ropa de color a 60°C:
- Tiempo: 155 min.
- Energía: 1,19 kWh.
- Agua: 49 litros.



Libre instalación. 6 kg. Electrónicas



4TS-60120 A

4242006176112 Sustituye a 4TS-850 A



Capacidad: 6 kg.
Centrifugado: 1.200 r.p.m.
Volumen del tambor: 53 litros.
Diámetro ojo de buey: 30 cm.
 Dimensiones: 85 x 60 x 59 cm.



- Mando único selector de programas y temperaturas.
- Leds indicadores del desarrollo y finalización del programa.
- Funciones en el teclado: pulsador inicio, flot antiarrugas y reducción de velocidad de centrifugado de 1.200 a 600 r.p.m.
- Ciclos de lavado: algodón (incluye lavado intensivo y opción prelavado), sintéticos, delicado, lana y ciclos especiales.
- Programa especial de lavado a mano.
- Lavado en frío en todos los programas.
- Protección múltiple de agua.
- Control electrónico de todos los procesos de lavado.
- Control de desequilibrios y reconocimiento de espuma.
- Media carga automática.
- Sistema ECO: ahorro de detergente.

Consumos

- 6 kg de ropa de color a 60°C:
- Tiempo: 135 min.
- Energía: 1,02 kWh.
- Agua: 47 litros.

Disponibilidad mayo 2008.



4TS-750 XT

4242006149147

Capacidad: 6 kg.
Centrifugado: 1.000 r.p.m.
Volumen del tambor: 53 litros.
Diámetro ojo de buey: 30 cm.
 Dimensiones: 85 x 60 x 59 cm.



- **Frontal Titanio con Tratamiento Antihuellas.**
- Mando único selector de programas y temperaturas.
- Leds indicadores del desarrollo y finalización del programa.
- Funciones en el teclado: pulsador inicio, lavado rápido y reducción de la velocidad de centrifugado de 1.000 a 600 r.p.m.
- Ciclos de lavado: algodón (incluye lavado intensivo y opción prelavado), sintéticos, delicado, lana y ciclos especiales.
- Programa especial de lavado a mano.
- Lavado en frío en todos los programas.
- Protección múltiple de agua.
- Control electrónico de todos los procesos de lavado.
- Control de desequilibrios y reconocimiento de espuma.
- Media carga automática.
- Sistema ECO: ahorro de detergente.

Consumos

- 6 kg de ropa de color a 60°C:
- Tiempo: 135 min.
- Energía: 1,02 kWh.
- Agua: 47 litros.



4TS-60100 A

4242006176181 Sustituye a 4TS-750 A



Capacidad: 6 kg.
Centrifugado: 1.000 r.p.m.
Volumen del tambor: 53 litros.
Diámetro ojo de buey: 30 cm.
 Dimensiones: 85 x 60 x 56 cm.



- Mando único selector de programas y temperaturas.
- Leds indicadores del desarrollo y finalización del programa.
- Funciones en el teclado: pulsador inicio, flot antiarrugas y reducción de velocidad de centrifugado de 1.000 a 600 r.p.m.
- Ciclos de lavado: algodón (incluye lavado intensivo y opción prelavado), sintéticos, delicado, lana y ciclos especiales.
- Programa especial de lavado a mano.
- Lavado en frío en todos los programas.
- Protección múltiple de agua.
- Control electrónico de todos los procesos de lavado.
- Control de desequilibrios y reconocimiento de espuma.
- Media carga automática.
- Sistema ECO: ahorro de detergente.

Consumos

- 6 kg de ropa de color a 60°C:
- Tiempo: 135 min.
- Energía: 1,02 kWh.
- Agua: 47 litros.

Disponibilidad mayo 2008.



Libre instalación. 6 kg. Electrónica

4TS-60080 A

4242006176174 Sustituye a 4TS-650 A



Capacidad: 6 kg.
Centrifugado: 800 r.p.m.
Volumen del tambor: 53 litros.
Diámetro ojo de buey: 30 cm.
Dimensiones: 85 x 60 x 56 cm.



- Mando único selector de programas y temperaturas.
- Leds indicadores del desarrollo y finalización del programa.
- Funciones en el teclado: pulsador inicio, flot antiarrugas y reducción de velocidad de centrifugado de 800 a 600 r.p.m.
- Ciclos de lavado: algodón (incluye lavado intensivo y opción prelavado), sintéticos, delicado, lana y ciclos especiales.
- Programa especial de lavado a mano.

- Lavado en frío en todos los programas.
- Protección múltiple de agua.
- Control electrónico de todos los procesos de lavado.
- Control de desequilibrios y reconocimiento de espuma.
- Media carga automática.
- Sistema ECO: ahorro de detergente.

Consumos

- 6 kg de ropa de color a 60°C:
- Tiempo: 135 min.
- Energía: 1,02 kWh.
- Agua: 47 litros.

Disponibilidad mayo 2008.

Libre instalación. 5 kg. Electrónica

4TS-50100 A

4242006174842 Sustituye a 4TS-642 A



Capacidad: 5 kg.
Centrifugado: 1.000 r.p.m.
Diámetro ojo de buey: 30 cm.
Dimensiones: 85 x 60 x 56 cm.



- Mando único selector de programas y temperaturas.
- Leds indicadores del desarrollo y finalización del programa.
- Funciones en el teclado: pulsador inicio, lavado rápido y reducción de velocidad de centrifugado de 1.000 a 600 r.p.m.
- Ciclos de lavado: algodón (incluye lavado intensivo y opción prelavado), sintéticos, delicado, lana y ciclos especiales.
- Programa especial de lavado a mano.

- Lavado en frío en todos los programas.
- Protección múltiple de agua.
- Control electrónico de todos los procesos de lavado.
- Control de desequilibrios y reconocimiento de espuma.
- Media carga automática.
- Sistema ECO: ahorro de detergente.

Consumos

- 5 kg de ropa de color a 60°C:
- Tiempo: 130 min.
- Energía: 0,85 kWh.
- Agua: 42 litros.

Decorable. 7 kg. Electrónica

4TE-851 A

4242006158217



Capacidad: 7 kg.
Centrifugado: 1.000 r.p.m.
Volumen del tambor: 55 litros.
Diámetro ojo de buey: 30 cm.
Dimensiones: 85 x 60 x 59 cm.

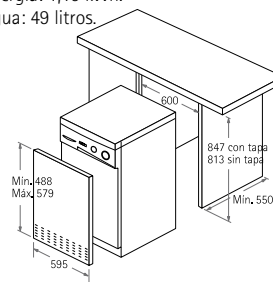


- **Display digital.** Indicadores:
 - Duración de los programas y tiempo restante.
 - Temperatura máxima permitida y seleccionada.
 - Velocidad máxima de centrifugado permitida y seleccionada.
 - Tiempo diferido.
- Leds indicadores del desarrollo y finalización del programa.
- Funciones en el teclado: pulsador inicio, agua extra, programación de inicio diferido hasta 24 horas, opción frío en todos los programas y selección de velocidad de centrifugado de 1.000 a 600 r.p.m. con flot antiarrugas.
- Ciclos de lavado: algodón, sintéticos, delicado, lana y ciclos especiales.
- Programas especiales: lavado a mano, intensivo, eco, prelavado y antiarrugas.
- Programas cortos: mix y ultra rápido.

- Protección múltiple de agua.
- Control de desequilibrios y reconocimiento de espuma.
- Media carga automática.
- Sistema ECO: ahorro de detergente.

Consumos

- 7 kg de ropa de color a 60°C:
- Tiempo: 155 min.
- Energía: 1,19 kWh.
- Agua: 49 litros.



Totamente integrable. 6 kg. Electrónica



4TI-60100 A *Nuevo!*
4242006166632 *Sustituye a 4TI-752 A*

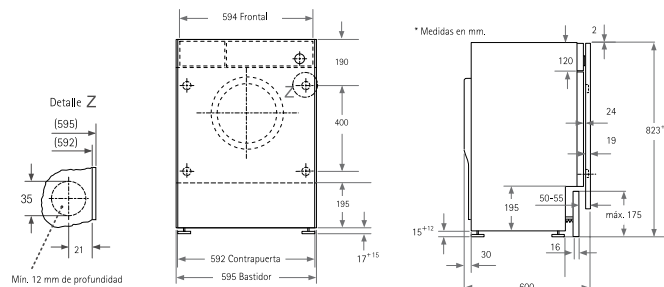
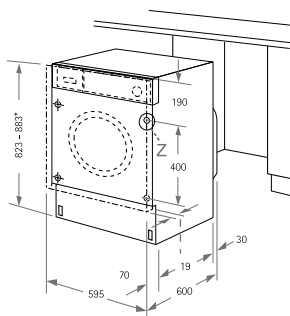
Capacidad: 6 kg.
Centrifugado: 1.000 r.p.m.
Volumen del tambor: 53 litros.
Diámetro ojo de buey: 30 cm.
Dimensiones: 82 x 59,5 x 58 cm.



- Mando único selector de programas y temperaturas.
- Leds indicadores de desarrollo y finalización de programa.
- Funciones en el teclado: pulsador inicio, reducción de velocidad de centrifugado de 1.000 a 800 r.p.m. con flot antiarrugas.
- Ciclos de lavado: algodón (incluye lavado intensivo y opción prelavado), sintéticos, delicado, lana y ciclos especiales.
- Programas especiales: lavado a mano y Mix 30.
- Lavado en frío en todos los programas.
- Protección múltiple de agua.
- Control electrónico de todos los procesos de lavado.
- Control de desequilibrios y reconocimiento de espuma.
- Media carga automática.
- Sistema ECO: ahorro de detergente.
- Filtro autolimpiante con trampilla para objetos.
- Sistema de protección antiarrugas.

Consumos

- 6 kg de ropa de color a 60°C:
- Tiempo: 135 min.
- Energía: 1,02 kWh.
- Agua: 47 litros.



Las lavadoras integrables cuentan con un retranqueo máximo de 55 mm y una medida de fondo de 600 mm.

Accesorios

WZ-20450

4242003397602

Accesorio pedestal-cajón para elevar 30 cm la lavadora. Puede utilizarse como cajón para guardar los productos de lavado (suavizante, detergentes). Incluye cesta plegable para lavadoras de 6 y 7 kg. Modelos: 4TS-861 X, 4TS-861 A, 4TS-851 A, 4TS-60120 A, 4TS-750 XT, 4TS-60080 A y 4TE-851 A.

WZ-10190

4242003313985

Tapa metálica para la instalación bajo encimera. Modelos: 4TS-861 X, 4TS-861 A, 4TS-851 A, 4TS-750 XT, 4TS-60100 A, 4TS-60080 A y 4TS-50100 A.

WMZ-20470 *Nuevo!*

4242002453354

Accesorio para nichos de 87 cm de alto. Modelo 4TI-60100 A.



Lavadoras de carga superior



Las lavadoras de carga superior Lynx cuentan con todas las prestaciones, la máxima facilidad de uso y un reducido tamaño.

Con una lavadora de carga superior Lynx no es necesario renunciar a nada. En tan sólo 40 cm de ancho se pueden lavar hasta **5,5 kg** de ropa con los mejores resultados y con un reducido consumo de agua y electricidad.

Display digital



Las lavadoras de carga superior también permiten, gracias a su display digital, ver la duración del programa, el tiempo restante e incluso programar el inicio diferido del programa que se elige hasta con 19 horas de antelación.

Programas para todo tipo de ropa

En las lavadoras de carga superior Lynx se pueden encontrar quince programas de lavado adecuados a cada una de las necesidades, que permiten lavar todo tipo de tejidos, incluso los más delicados, gracias al programa especial de lavado a mano.

Además incluye programas para lavar en frío cualquier clase de tejido, hasta el más delicado.

Inicio diferido



Gracias a la programación de inicio del programa, con hasta 19 horas de antelación, ya no se tendrá que depender de la hora a la que termina la lavadora.

Función especial antigoteo



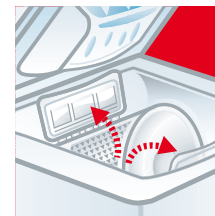
Las lavadoras de carga superior Lynx realizan un suave centrifugado a tan sólo 100 r.p.m. en aquellas prendas tan delicadas que no se quieren centrifugar. De este modo se evita que la colada salga goteando de la lavadora y se consigue que la manipulación sea mucho más cómoda.

Parada más cómoda del tambor



Mediante esta función adicional se realiza una parada automática del tambor hacia arriba al finalizar el ciclo de lavado. De este modo, la extracción de la ropa resulta más cómoda y práctica.

Apertura suave del tambor



La nueva función que incorporan las lavadoras de carga superior permite abrir el tambor de forma cómoda y segura, evitando los golpes bruscos habituales en este tipo de lavadoras.

Cubeta desmontable

Permite no sólo cargar cómodamente los productos de lavado sino que además, la tarea de limpieza y mantenimiento se convierte en algo muy sencillo.

Filtro desmontable

Un novedoso sistema permite el acceso al filtro desde el interior del tambor, facilitando así el mantenimiento del aparato. Bastará con retirar una de las palas de arrastre para que se pueda acceder a él y se retire cualquier objeto que se haya quedado olvidado entre la colada.

Lavadoras carga superior. 5 kg. Electrónicas



4TL-750 B

4242006173005 Sustituye a 4TL-750 A

¡Nuevo!

Capacidad: 5,5 kg.
Centrifugado: 1.000 r.p.m.
Control totalmente electrónico.
 Dimensiones: 90 x 40 x 62 cm.



- Display de cristal líquido indicador de duración de los programas y tiempo restante en minutos.
 - Programación de inicio diferido de hasta 19 horas.
 - Mando único selector de programas y temperaturas.
 - Mando selector de velocidad de centrifugado de 1.000 a 600 r.p.m. con flot antiarrugas.
 - Función especial antigoteo (centrifugado a 100 r.p.m.).
 - Lavado en frío en todos los programas.
 - Apertura suave del tambor.
 - Centrado automático de apertura del tambor al final del programa.
 - Ruedas.
 - Funciones en el teclado: pulsador inicio, prelavado, agua extra e intensivo.
 - Ciclos de lavado: algodón, sintéticos, delicado, lana y ciclos especiales.
- Programas especiales: lavado a mano y rápido.
 - Control de desequilibrios y reconocimiento de espuma.
 - Protección múltiple de agua.
 - Media carga automática.

Consumos

- 5,5 kg de ropa de color a 60°C:
- Tiempo: 140 min.
- Energía: 1,04 kWh.
- Agua: 52 litros.



4TL-740 B

4242006160869

Capacidad: 5 kg.
Centrifugado: 800 r.p.m.
Control totalmente electrónico.
 Dimensiones: 90 x 40 x 62 cm.



- Mando único selector de programas y temperaturas.
 - Mando selector de velocidad de centrifugado de 800 a 100 r.p.m. con flot antiarrugas.
 - Leds indicadores del desarrollo y finalización del programa.
 - Función especial antigoteo (centrifugado a 100 r.p.m.).
 - Lavado en frío en todos los programas.
 - Funciones en el teclado: pulsador inicio, prelavado, agua extra e intensivo.
 - Ciclos de lavado: algodón, sintéticos, delicado, lana y ciclos especiales.
- Programas especiales: lavado a mano y rápido.
 - Control de desequilibrios y reconocimiento de espuma.
 - Protección múltiple de agua.
 - Media carga automática.

Consumos

- 5 kg de ropa de color a 60°C:
- Tiempo: 130 min.
- Energía: 0,95 kWh.
- Agua: 48 litros.



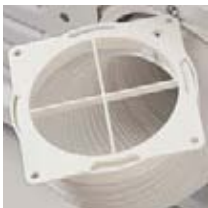
Secadoras



Si queremos olvidarnos de tender la ropa después de lavarla, ya se puede.

Lynx ofrece una completa gama de secadoras, poniendo a disposición del usuario las mejores tecnologías existentes en el mercado y con los dos sistemas de secado: evacuación y condensación.

Secadora de evacuación



La secadora de evacuación Lynx expulsa el aire húmedo directamente al exterior mediante un tubo de evacuación que lleva incorporado, por lo que hay que instalarlas en espacios ventilados o con una salida al exterior, como una ventana.

Secadora de condensación

La secadora de condensación Lynx expulsa el aire al exterior sin humedad gracias a su condensador de fácil mantenimiento. Por eso, no es necesario preocuparse de tener un lugar ventilado y con salida al exterior donde colocar la secadora.

Además, nos permite olvidarnos de tener que vaciar el depósito de condensación ya que, gracias a un accesorio disponible en el punto de venta, se puede instalar conectada directamente al desagüe.

Sistema de secado DuoTronic: máximo control en el secado



Ahora, las dos nuevas secadoras Lynx proporcionan la máxima seguridad del mercado en el control del grado de secado gracias a su avanzado control electrónico DuoTronic.

Dos sensores situados en una de las palas del tambor controlan la humedad en su interior mediante la medición de la conductividad y la energía electrostática procurando a tus prendas el grado de secado más preciso.

Nuevo sistema de tambor SoftDry

Para obtener un resultado de secado perfecto no sólo importa controlar el grado de humedad sino que además es necesario minimizar el roce de las prendas en el interior del tambor para evitar que se estropeen.

El nuevo sistema de tambor SoftDry cuenta para ello con el máximo espacio, un gran volumen de tambor de 112 litros, y una nueva superficie conformada por pequeñas elipses que la cubren y que minimizan el rozamiento de las prendas con la superficie del tambor.

Además las palas asimétricas con las que cuentan las nuevas secadoras, eliminan la necesidad del movimiento auto-reverse, permitiendo un flujo de aire homogéneo y constante que envuelve la colada. Máximo cuidado en el mínimo tiempo.

Touch Control

Además, las nuevas secadoras Lynx incorporan la última tecnología electrónica: Touch Control. Gracias a ella, la selección de cualquier función es rápida y precisa ya que un solo roce basta para activarla.

Además, la superficie sin ranuras evita la acumulación de suciedad y facilita el mantenimiento y cuidado del aparato al máximo.

Mantenimiento

Gracias a su filtro de fácil limpieza, el mantenimiento del condensador es mucho más sencillo permitiendo conservar la eficiencia energética del aparato como el primer día de la manera más cómoda.

Menos espacio

Los problemas de espacio ya no serán un inconveniente, porque se puede poner una secadora Lynx encima de una lavadora formando una columna de lavado-secado mediante la instalación de un sencillo accesorio.



Accesorios

WZ-20310

4242003350676

Accesorio para colocación en columna lavadora/secadora para modelos de ancho 60 cm.

WZ-10290

4242002383521

Chapa de metal para instalar bajo encimera secadoras.



Secadora de evacuación

4SE-71400 A *Nuevo!*

4242006176136 Sustituye a 4SE-61400 A



Capacidad: 7 kg.
Volumen del tambor: 112 litros.
 Dimensiones: 84,2 x 59,8 x 62,5 cm.



Disponibilidad mayo 2008.

- Tecnología Touch Control.
- Puerta redonda con 160° de apertura.
- Sistema de secado DuoTronic.
- Mando selector de programas.
- Leds indicadores del desarrollo y finalización de programa, de apertura de puerta y limpieza de filtro.
- Funciones en el teclado: pulsadores inicio y delicado.
- Selector de programas de secado: algodón, sintéticos y secado por tiempo.
- Ciclo especial de enfriamiento antiarrugas.
- Seguridad múltiple de secado.
- Incluye ventilación en frío.
- Tambor SoftDry de acero galvanizado.
- Palas asimétricas.
- Filtro de pelusas fácilmente extraíble.
- Conexionable a la red de desagüe (opcional).
- Selección de amperaje 16/10 A.

Consumos

- 7 kg de algodón seco para guardar:
- Tiempo: 123 min.
- Energía: 3,92 kWh.

Secadora de condensación

4SC-71400 A

4242006165260



Capacidad: 7 kg.
Volumen del tambor: 112 litros.
 Dimensiones: 84,2 x 59,8 x 62,5 cm.



- Tecnología Touch Control.
- Puerta redonda con 160° de apertura.
- Sistema de secado DuoTronic.
- Mando selector de programas.
- Leds indicadores del desarrollo y finalización de programa, de vaciado de depósito y limpieza de filtro.
- Funciones en el teclado: pulsadores inicio y delicado.
- Selector de programas de secado: algodón, sintéticos y secado por tiempo.
- Ciclo especial de enfriamiento antiarrugas.
- Seguridad múltiple de secado.
- Tambor SoftDry de acero galvanizado.
- Palas asimétricas.

- Filtro de pelusas fácilmente extraíble.
- Conexionable a la red de desagüe (opcional).
- Selección de amperaje 16/10 A.

Consumos

- 7 kg de algodón seco para guardar:
- Tiempo: 130 min.
- Energía: 4,20 kWh.

Accesorios

WZ-20460

4242003397596

Pedestal para secadora de condensación 4SC-71400 A.

WTZ-1110 *Nuevo!*

4242002101484

Tubo de 2,5 m para evacuación de agua para secadoras de condensación.



Resumen gama

Lavadoras libre instalación

4TS-861 X 4242006155452 7 kg	4TS-861 A 4242006155445 7 kg	4TS-851 A 4242006155469 7 kg	4TS-60120 A 4242006176112 6 kg	4TS-750 XT 4242006149147 6 kg	4TS-60100 A 4242006176181 6 kg	4TS-60080 A 4242006176174 6 kg	4TS-50100 A 4242006174842 5 kg
--	--	--	--	---	--	--	--



Lavadora decorable

Lavadora integrable

Lavadoras de carga superior

Secadora evacuación

Secadora condensación

4TE-851 A 4242006158217 7 kg	4TI-60100 A 4242006166632 6 kg	4TL-750 B 4242006173005 5,5 kg	4TL-740 B 4242006160869 5 kg	4SE-71400 A 4242006176136 7 kg	4SC-71400 A 4242006165260 7 kg
--	--	--	--	--	--



Accesorios lavado

Accesorios secado

WZ-20450 4242003397602	WZ-10190 4242003313985	WMZ-20470 4242002453354	WZ-20310 4242003350676	WZ-20460 4242003397596	WTZ-10290 4242002383521	WTZ-1110 4242002101484
----------------------------------	----------------------------------	-----------------------------------	----------------------------------	----------------------------------	-----------------------------------	----------------------------------



Características. Lavadoras

Modelo	LIBRE INSTALACIÓN								DECORABLE	INTEGRABLE
	Capacidad 7 kg				Capacidad 6 kg				Capacidad 5 kg	Capacidad 6 kg
	4TS-861 X	4TS-861 A	4TS-851 A	4TS-60120 A	4TS-750 XT	4TS-60100 A	4TS-60080 A	4TS-50100 A	4TE-851 A	4TI-60100 A
Diseño	Acero	Blanco	Blanco	Blanco	Titanio	Blanco	Blanco	Blanco	Blanco	Blanco
Capacidad máxima de carga	kg	7	7	7	6	6	6	6	5	7
Velocidad de centrifugado	r.p.m.	1.200	1.200	1.000	1.200	1.000	1.000	800	1.000	1.000
Equipamiento										
Protección múltiple de agua		•	•	•	•	•	•	•	•	•
Mando único selector programas y temperaturas		-	-	-	•	•	•	•	•	•
Control electrónico de todos los procesos de lavado		•	•	•	•	•	•	•	•	•
Media carga automática		•	•	•	•	•	•	•	•	•
Control desequilibrios		•	•	•	•	•	•	•	•	•
Reconocimiento espuma		•	•	•	•	•	•	•	•	•
Sistema ECO: ahorro detergente		•	•	•	•	•	•	•	•	•
Filtro autolimpiante con trampilla para objetos		•	•	•	•	•	•	•	•	•
Sistema ducha		•	•	•	•	•	•	•	•	•
Cubetas detergente	Prelavado	•	•	•	•	•	•	•	•	•
	Lavado	•	•	•	•	•	•	•	•	•
	Suavizantes	•	•	•	•	•	•	•	•	•
Cuba Polinox®		•	•	•	•	•	•	•	•	•
Prestaciones										
Número de programas básicos		12+3	12+3	12+3	12+3	12+3	12+3	12+3	12+3	12+3
Selector de centrifugado		1.200-600	1.200-600	1.000-600	1.200-600	1.000-600	1.000-600	800-600	1.000-600	1.000-800
Selector/pulsador/reductor		-/•/-	-/•/-	-/•/-	-/•/-	-/•/-	-/•/-	-/•/-	-/•/-	-/•/-
Funciones en las teclas	Inicio	•	•	•	•	•	•	•	•	•
	Prelavado	-	-	-	-	-	-	-	-	-
	Intensivo	-	-	-	-	-	-	-	-	-
	Agua extra	•	•	•	•	•	•	•	•	•
	Flot	-	-	-	•	•	•	•	-	•
	Plancha fácil	-	-	-	-	-	-	-	-	-
	Rápido	-	-	-	-	•	-	-	•	-
Programas especiales	Lavado a mano	•	•	•	•	•	•	•	•	•
	Mix	•	•	•	-	-	-	-	-	-
	Intensivo	•	•	•	•	•	•	•	•	•
	Prelavado	•	•	•	•	•	•	•	•	•
	Eco	•	•	•	-	-	-	-	•	-
	Antiarrugas	•	•	•	-	-	-	-	•	-
	Ultra rápido	•	•	•	-	-	-	-	•	-
Parada de aclarado		•	•	•	-	-	-	-	•	-
Lavado en frío en todos los programas		•	•	•	•	•	•	•	•	•
Display digital		•	•	•	-	-	-	-	•	-
	Inicio diferido 24 horas	•	•	•	-	-	-	-	•	-
	Indicador duración programa	•	•	•	-	-	-	-	•	-
	Indicador tiempo restante y fin programa	•	•	•	-	-	-	-	•	-
	Indicador temperatura máxima seleccionada	•	•	•	-	-	-	-	•	-
	Indicador velocidad máxima seleccionada	•	•	•	-	-	-	-	•	-
Indicadores luminosos de estado de programa		•	•	•	•	•	•	•	•	•
Protección contra interferencias TV/radio										
Cumplimentación normas de seguridad europeas		•	•	•	•	•	•	•	•	•
Antiparásitos		•	•	•	•	•	•	•	•	•
Datos técnicos de energía y agua										
Tensión/frecuencia	V/Hz	230-240/50	230-240/50	230-240/50	230-240/50	220-240/50	220-240/50	220-240/50	220-240/50	230-240/50
Potencia máxima	W	2.300	2.300	2.300	2.300	2.300	2.300	2.300	2.300	2.300
Fusible de protección	A	10	10	10	10	10	10	10	10	10
Toma de agua tubo de presión rosca 3/4"		•	•	•	•	•	•	•	•	•
Seguro eléctrico apertura retardada		•	•	•	•	•	•	•	•	•
Seguridad antidesbordamiento		•	•	•	•	•	•	•	•	•
Entrada bitérmica		-	-	-	-	-	-	-	-	•
Dimensiones										
Alto	cm	85	85	85	85	85	85	85	85	82
Ancho	cm	60	60	60	60	60	60	60	60	60
Fondo con separación de la pared	cm	59	59	59	59	59	59	59	59	58
Fondo con puerta abierta	cm	90	90	90	90	96	96	96	96	118
Altura regulable	cm	2	2	2	2	2	2	2	2	2
Panel decorativo	Espesor máx.	mm	-	-	-	-	-	-	-	22
	Altura mín./máx.	mm	-	-	-	-	-	-	-	488/579
	Anchura	mm	-	-	-	-	-	-	-	595
Consumos ⁽¹⁾										
Agua	litros	49	49	49	47	47	47	47	42	49
Energía	kWh	1,19	1,19	1,19	1,02	1,02	1,02	1,02	0,85	1,19
Duración	minutos	155	155	155	135	135	135	135	130	155
Agua restante tras centrifugado ⁽²⁾	(%) HR	53	53	59	53	59	59	68	59	59
Consumo medio anual ⁽³⁾ :										
	Energía	kWh	238	238	238	204	204	204	170	238
	Agua	litros	9.800	9.800	9.800	9.800	9.800	8.400	10.400	9.800
Eficiencia energética ⁽⁴⁾		Aplus	Aplus	Aplus	Aplus	Aplus	Aplus	Aplus	Aplus	Aplus
Clase de eficacia de lavado		A	A	A	A	A	A	A	A	A
Clase de eficacia de centrifugado		B	B	C	B	C	C	D	C	C

• sí tiene / - no tiene



Modelo	LAVADORAS CARGA SUPERIOR	
	4TL-750 B	4TL-740 B
Diseño	Blanco	Blanco
Capacidad máxima de carga	kg 5,5	5
Velocidad de centrifugado	r.p.m. 1.000	800
Volumen del tambor	litros 42	42
Equipamiento		
Protección múltiple de agua	•	•
Mando único selector programas y temperaturas	•	•
Control electrónico de todos los procesos de lavado	•	•
Media carga automática	•	•
Control desequilibrios	•	•
Reconocimiento espuma	•	•
Sistema ECO: ahorro de detergente	•	•
Función Antigoteo	•	•
Apertura suave del tambor	•	-
Parada automática del tambor	•	-
Sistema ECO: ahorro detergente	•	•
Cubetas detergente	Prelavado •	•
	Lavado •	•
	Suavizantes •	•
Cuba Polinox®	•	•
Prestaciones		
Número de programas básicos	12+3	12+3
Selector de centrifugado	1.000-100	800-100
Selector/pulsador/reductor	•/-/-	•/-/-
Funciones en las teclas	Inicio •	•
	Prelavado •	•
	Intensivo •	•
	Agua extra •	•
	Plancha fácil •	•
	Rápido •	•
Programas especiales	Lavado a mano •	•
Lavado en frío en todos los programas	•	•
Display digital	•	-
Inicio diferido 19 horas	•	-
Indicador duración programa	•	-
Indicador tiempo restante y fin programa	•	-
Indicadores luminosos de estado de programa	•	•
Protección contra interferencias TV/radio		
Cumplimentación normas de seguridad europeas	•	•
Antiparásitos	•	•
Datos técnicos de energía y agua		
Tensión/frecuencia	V/Hz 220-240/50	220-240/50
Potencia máxima	W 2.300	2.300
Fusible de protección	A 10	10
Toma de agua tubo de presión rosca 3/4"	•	•
Seguro eléctrico apertura retardada	•	•
Seguridad antidesbordamiento	•	•
Dimensiones		
Alto	cm 90	90
Ancho	cm 40	40
Fondo con separación de la pared	cm 62	62
Alto con puerta abierta	cm 127	127
Consumos ⁽¹⁾		
Agua	litros 52	48
Energía	kWh 1,04	0,95
Duración	minutos 140	130
Agua restante tras centrifugado ⁽²⁾	(%) HR 61	70
Consumo medio anual ⁽³⁾ :		
	Energía kWh 208	190
	Agua litros 10.400	9.600
Eficiencia energética ⁽⁴⁾	A	A
Clase de eficacia de lavado	A	A
Clase de eficacia de centrifugado	C	D

Modelo	SECADORAS	
	Evacuación	Condensación
	4SE-71400 A	4SC-71400 A
Salida de aire	•	-
Condensación	-	•
Capacidad máxima	kg 7	7
Tipo de control	Electrónico •	-
	Por tiempo -	•
Etiquetado energético		
Eficiencia energética	C	C
Consumos	Energía kWh/ciclo 3,92	4,2
	Duración minutos 123	130
	Consumo ⁽⁵⁾ kWh 249	282
Características		
Volumen de tambor	112	112
Tambor acero galvanizado	•	•
Tambor softDry System	•	•
Sistema Duo Tronic	•	•
Leds luminosos indicadores de estado de programa	•	•
Indicador luminoso de limpieza de filtro	•	•
Indicador luminoso de vaciado de depósito	-	•
Indicador luminoso de apertura de puerta	•	-
Prestaciones		
Programas de algodón	Extra seco •	•
	Seco Plus •	•
	Seco para guardar •	•
	Seco plancha •	•
Programa de sintético	Seco Plus •	•
	Seco para guardar •	•
	Seco plancha •	•
Programas temporizados	Aireación en frío •	-
	Aireación en caliente •	•
Ciclo especial de enfriamiento antiarrugas	•	•
Pulsador de Inicio/Pausa	•	•
Pulsador de secado delicado	•	•
Otras prestaciones		
Ángulo de apertura de puerta	160°	160°
Apertura de la puerta: hacia la derecha / reversible	•/-	•/-
Filtro recogepelusas extraíble	•	•
Evacuación de vapores		
Dirección de salida de vapores	izq./atrás	izq./atrás
Tubo de evacuación de vapores incluido	•	-
Evacuación de agua condensada		
Posib. evacuación a la red de desagüe/altura máx.	-	•/100
Tubo auxiliar para evacuación de agua incluido	-	-
Selección de amperaje 10/16 A	•	•
Sistemas de seguridad		
Stop automático ante apertura de puerta	•	•
Seguridad térmica contra sobrecalentamiento	•	•
Stop auto. ante obturación de vías de salida de aire	•	•
Protección térmica de motor	•	•
Stop automático por recipiente lleno	-	•
Stop auto. ante retirada de condensador de agua	•	•
Conexión eléctrica		
Tensión/frecuencia	V/Hz 220-240 / 50	220-240 / 50
Potencia acometida	kW 2,8	2,8
Dimensiones		
Alto	cm 84,2	84,2
Ancho	cm 59,8	59,8
Fondo	cm 62,5	62,5
Fondo con la puerta abierta	cm 106	106
Altura regulable	cm 1,5	1,5

• si tiene / - no tiene

(1) Valores determinados según norma europea EN 60456 y EN 60456/11 en ciclo de programa estándar de lavado "algodón" a 60°C con la carga indicada según modelo.

(2) 100% de humedad residual (HR) significa que 1 kg de ropa (peso en seco) retiene un litro de agua después del centrifugado.

(3) Consumo anual típico de una familia de 4 personas.

(4) La eficiencia energética, eficacia de lavado y eficacia de centrifugado van de A "mejor eficacia" a G "peor eficacia".

(5) Consumo medio anual (familia 4 personas).